

2022

Bis zu 640 €  
sparen!



# heizspiegel

Eine Aktion von co2online

## Heizen in der Krise

So sparen Sie Energie  
und Kosten!

Gefördert durch:



Bundesministerium  
für Wirtschaft  
und Klimaschutz

Herausgegeben von:

**co2online**  
Klimaschutz, der wirkt.

Weiterer Partner:



DEUTSCHER MIETERBUND

aufgrund eines Beschlusses  
des Deutschen Bundestages

# Wie viel zahlen Sie zu viel?

Der Heizspiegel bietet einen unabhängigen Heizkosten-Vergleich und zeigt individuelle Sparpotenziale, um den steigenden Energiekosten entgegenzuwirken. Prüfen Sie jetzt Ihre Heizkosten – mit dem Heizspiegel oder dem Online-Heizkostenrechner auf [www.heizspiegel.de](http://www.heizspiegel.de).



90 % aller Haushalte zahlen zu viel fürs Heizen – machen Sie es besser und **sparen Sie bis zu 640 €** im Jahr!



Die Heizkosten steigen unabhängig vom Energieträger. **Wirken Sie** jetzt mit wenig Aufwand **hohen Nachzahlungen entgegen!**

Mit dem Heizspiegel vergleichen Sie Ihren Heizenergieverbrauch und Ihre Heizkosten mit den Werten ähnlicher Haushalte.

Ihr Verbrauch und Ihre Kosten sind zu hoch? Wir zeigen Ihnen, wie Sie **besser heizen und das Klima schützen!** Der Heizspiegel gilt für diese Energieträger und Heizsysteme:



• Erdgas



• Fernwärme



• Holzpellets



• Heizöl



• Wärmepumpen



So viel CO<sub>2</sub> im Jahr spart ...

... der **Verzicht auf Plastiktüten.**  
3 kg CO<sub>2</sub>

... eine **moderne Heizung** in wärmegeprägten Wohngebäuden.

770 kg CO<sub>2</sub>



# So funktioniert's

## In drei Schritten Heizenergieverbrauch berechnen und vergleichen

### 1. Heizdaten heraussuchen aus der Heizkostenabrechnung oder Energierechnung für 2021

**Heizenergieverbrauch** des Gebäudes: angegeben in Litern, m<sup>3</sup> oder kWh.

Für den Vergleich benötigen Sie eine Angabe in kWh: 1 l Heizöl bzw. 1 m<sup>3</sup> Erdgas entspricht jeweils etwa 10 kWh Wärme.

**Heizkosten:** auch „Heiz- und Warmwasserkosten“, „Gesamtheizkosten“ oder „Gesamtkosten“. Sind Kaltwasserkosten darin enthalten, müssen sie herausgerechnet werden.

**Gebäudefläche:** auch „Wohnfläche“, „beheizte Wohnfläche“, „Nutzfläche“ oder „Heizfläche“.

#### Sie leben in einer Wohnung?

Für den Heizspiegel benötigen Sie die Wohnfläche des gesamten Gebäudes. Die finden Sie in Ihrer Heizkostenabrechnung.



Sollen wir für Sie rechnen?  
Möchten Sie eine  
Musterabrechnung sehen?



Besuchen Sie  
[www.heizspiegel.de](http://www.heizspiegel.de).

### 2. Werte für Verbrauch und Kosten berechnen

Teilen Sie den **Heizenergieverbrauch (kWh)** oder die **Heizkosten (€)** des gesamten Gebäudes durch die **Gebäudefläche (m<sup>2</sup>)**.

$$\frac{\begin{array}{|c|} \hline \text{ } \\ \hline \end{array} \text{ kWh oder €}}{\begin{array}{|c|} \hline \text{ } \\ \hline \end{array} \text{ m}^2} = \begin{array}{|c|} \hline \text{ } \\ \hline \end{array} \text{ kWh oder €} \\ \text{je m}^2 \text{ und Jahr}$$

**Haben Sie einen Durchlauferhitzer oder einen Boiler?** Dann addieren Sie folgenden Wert zum errechneten Ergebnis:





- bei Erdgas, Heizöl, Fernwärme und Holzpellets 24 kWh oder 1,70 €
- bei einer Wärmepumpe 9,6 kWh oder 2,45 €

### 3. Verbrauch und Kosten einordnen

Suchen Sie in der Tabelle die **Wohnfläche Ihres Gebäudes** sowie **Energieträger oder Heizsystem**. In dieser Zeile sehen Sie, wie Ihr Wohngebäude bei Verbrauch und Kosten abschneidet.

# Heizspiegel

## für das Abrechnungsjahr 2021

Wohnfläche des Gebäudes in m <sup>2</sup>	Energieträger/ Heizsystem	kWh Verbrauch in Kilowattstunden je m <sup>2</sup> und Jahr				€ Kosten in Euro je m <sup>2</sup> und Jahr			
		niedrig	mittel	erhöht	zu hoch	niedrig	mittel	erhöht	zu hoch
 100 – 250	Erdgas	bis 95	bis 166	bis 262	ab 263	bis 9,00	bis 13,90	bis 20,10	ab 20,11
	Heizöl	bis 108	bis 171	bis 256	ab 257	bis 10,40	bis 14,60	bis 20,20	ab 20,21
	Fernwärme	bis 84	bis 143	bis 248	ab 249	bis 10,20	bis 15,40	bis 24,70	ab 24,71
	Wärmepumpe	bis 27	bis 43	bis 96	ab 97	bis 9,30	bis 13,00	bis 25,90	ab 25,91
	Holzpellets	bis 70	bis 139	bis 238	ab 239	bis 5,90	bis 9,10	bis 13,30	ab 13,31
 251 – 500	Erdgas	bis 91	bis 158	bis 250	ab 251	bis 8,40	bis 12,70	bis 18,40	ab 18,41
	Heizöl	bis 105	bis 167	bis 253	ab 254	bis 9,80	bis 14,00	bis 19,60	ab 19,61
	Fernwärme	bis 80	bis 136	bis 234	ab 235	bis 9,60	bis 14,50	bis 22,90	ab 22,91
	Wärmepumpe	bis 26	bis 41	bis 94	ab 95	bis 8,80	bis 12,50	bis 25,00	ab 25,01
	Holzpellets	bis 65	bis 130	bis 223	ab 224	bis 5,40	bis 8,30	bis 12,20	ab 12,21
 501 – 1.000	Erdgas	bis 87	bis 149	bis 237	ab 238	bis 7,80	bis 11,70	bis 16,90	ab 16,91
	Heizöl	bis 102	bis 163	bis 250	ab 251	bis 9,40	bis 13,50	bis 19,00	ab 19,01
	Fernwärme	bis 77	bis 130	bis 222	ab 223	bis 9,20	bis 13,80	bis 21,40	ab 21,41
	Wärmepumpe	bis 25	bis 40	bis 93	ab 94	bis 8,40	bis 12,00	bis 24,20	ab 24,21
 über 1.000	Erdgas	bis 84	bis 144	bis 229	ab 230	bis 7,40	bis 11,00	bis 16,00	ab 16,01
	Heizöl	bis 99	bis 161	bis 247	ab 248	bis 9,10	bis 13,20	bis 18,70	ab 18,71
	Fernwärme	bis 75	bis 126	bis 214	ab 215	bis 8,90	bis 13,30	bis 20,40	ab 20,41
	Wärmepumpe	bis 24	bis 40	bis 92	ab 93	bis 8,10	bis 11,60	bis 23,70	ab 23,71

Das bedeuten die Kategorien:

**niedrig:**  
Glückwunsch: Besser geht's kaum.

**mittel:**  
Das Gebäude liegt im Durchschnitt.

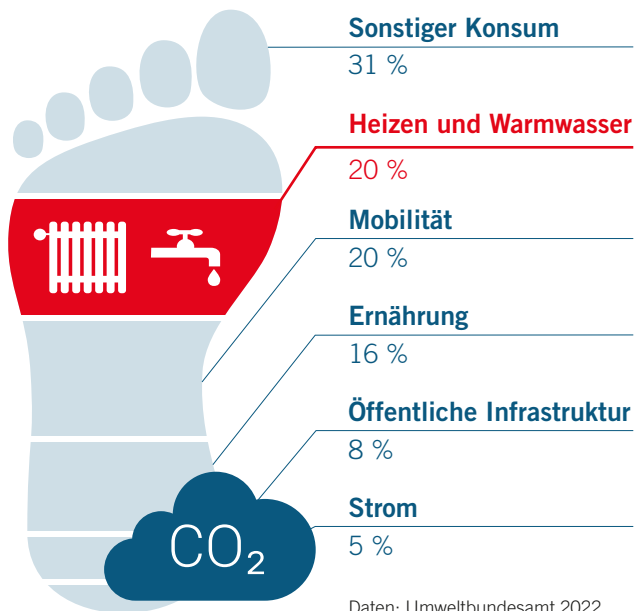
**erhöht:**  
Jedes zweite Haus verbraucht weniger.

**zu hoch:**  
Achtung: 90 % aller Wohngebäude sind effizienter als Ihr Haus.

Die Kosten beziehen sich auf die gesamte Wohnfläche eines Gebäudes und beinhalten die Anteile für Raumwärme und Warmwasserbereitung. Die Tabelle ermöglicht es nicht, Energieträger und Heizsysteme miteinander zu vergleichen oder den Heizenergieverbrauch einer Wohnung in zentralbeheizten Gebäuden zu bewerten.

Die Kostentabelle ermöglicht die Bewertung der Heizkosten für das Abrechnungsjahr 2021. Die **Prognosen für 2022** sind aufgrund der Energiekrise für fast alle Energieträger **deutlich (53–67 %) höher**.

## Heizen Sie nur Ihr Zuhause auf oder auch den Planeten?

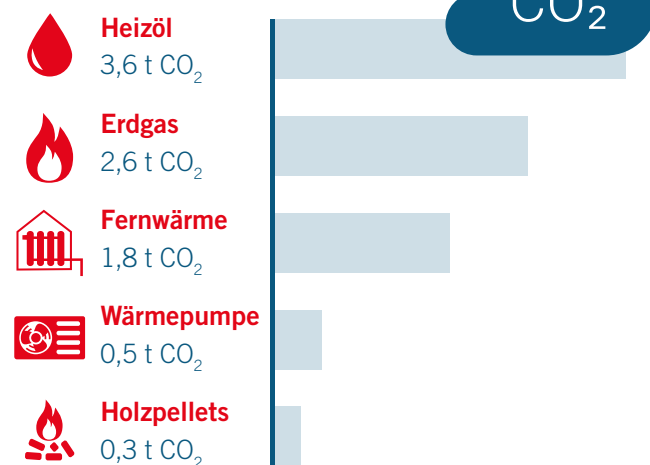


Heizen und Warmwasser verursachen durchschnittlich ein Fünftel der CO<sub>2</sub>-Emissionen einer Person.

## Heizen mit System

### CO<sub>2</sub>-Ausstoß in t pro Jahr

Heizen in einer 70-m<sup>2</sup>-Wohnung



Daten: GEMIS 5.0, Durchschnittswerte

Ein Heizsystem auf Basis erneuerbarer Energien ist die Grundlage für einen geringen CO<sub>2</sub>-Fußabdruck und langfristig stabile Energiekosten. Setzen Sie auf Wärmepumpen, Solarenergie, Fernwärme.

### So verkleinern Sie Ihren Fußabdruck

Schon mit wenig Einsatz können Sie viel bewirken: zum Beispiel mit programmierbaren Thermostaten, richtigem Lüften und einem Sparduschkopf.

Besonders viel erreichen Sie mit einer modernen Heizanlage auf Basis erneuerbarer Energien in einem sanierten Haus.

### Was beeinflusst Heizenergieverbrauch & Heizkosten?

Heizenergieverbrauch und Heizkosten sind außer von Heizsystem und Energieträger auch von diesen Faktoren abhängig:

- Heizverhalten & Warmwasserverbrauch
- Energietarif & CO<sub>2</sub>-Bepreisung für fossile Energieträger
- Gesamtgebäudefläche
- Gebäudezustand/Effizienzklasse des Gebäudes

## So geht's weiter

Auf [www.heizspiegel.de](http://www.heizspiegel.de)

Besuchen Sie unsere unabhängige Website, um Ihre Heizkosten zu senken und das Klima zu schützen!



### Interaktiver Heizkostenrechner

Der **HeizCheck** bewertet Ihren Heizenergieverbrauch und das Sparpotenzial individuell. Ihre Verbrauchsdaten sind im nächsten Heizspiegel Teil der Vergleichswerte.



### Wirksame Energiespartipps

Wir begleiten Sie dabei, **Heizkosten und CO<sub>2</sub> zu sparen** und so wirklich etwas fürs Klima zu tun.



### Fördermittelsuche

Klimaschutz zu Hause wird **vom Staat bezuschusst**. Finden Sie online die passenden Förderungen für Ihre Modernisierung.



### Expertendatenbank

Wir helfen Ihnen, **klimafreundliche Handwerksbetriebe und Energieberatungen** für Ihre Modernisierung zu finden. Auch **Energieversorger** beraten Sie gerne vor Ort.

## Der Heizspiegel

Wer steckt dahinter?

### co2online

Seit 2003 hilft die gemeinnützige co2online GmbH privaten Haushalten, ihren Energieverbrauch zu senken, um so Geld zu sparen und das Klima zu schützen, zum Beispiel mit kostenlosen Online-Energiesparrechnern.

Mehr Informationen auf: [www.co2online.de](http://www.co2online.de)

 @co2online

 @co2online

 @co2online

**co2online**

Klimaschutz, der wirkt.

### Deutscher Mieterbund

Der Deutsche Mieterbund ist die bundesweite Interessenvertretung aller Mieter\*innen und die Dachorganisation für über 300 örtliche Mietervereine in Deutschland. Rechtsberatung in allen mietrechtlichen Fragen bieten die Mietervereine für ihre Mitglieder auf [www.mieterbund.de](http://www.mieterbund.de). Online-Beratung: [www.mieterbund24.de](http://www.mieterbund24.de) (Kosten: 25 Euro).

Telefonische Erstberatung: 0900 12 000 12

(2 Euro pro Minute, ab der zweiten Minute sekundengenaue Abrechnung.

Über Mobilfunknetze können höhere Kosten entstehen.)

 **DEUTSCHER MIETERBUND**

### Impressum

Herausgeberin: co2online gemeinnützige GmbH, Hochkirchstr. 9, 10829 Berlin. Der Heizspiegel ist ein Projekt im Rahmen der Online-Klimaschutzberatung, gefördert vom Bundesministerium für Wirtschaft und Klimaschutz.

Der Heizspiegel eignet sich nicht, um die Angemessenheit der Heizkosten einzelner Wohnungen zu prüfen. Mehr dazu auf: [www.heizspiegel.de/SGB](http://www.heizspiegel.de/SGB).

Redaktion: Alexander Steinfeldt, Anne Weißbach, co2online gGmbH.

Gestaltung: Hanna Günther, Stand: September 2022, 1. Auflage.