

## Trauorte in Darmstadt

Wissenschaftsstadt  
Darmstadt



Standesamt

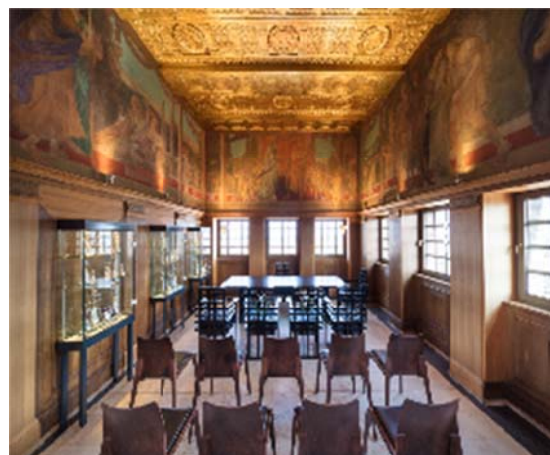
Marktplatz 8  
64283 Darmstadt

Der Magistrat

### Altes Rathaus (Standesamt) am Marktplatz



### Hochzeitsturm („Fünf-Finger-Turm“) auf der Mathildenhöhe



### *Dianaburg (Jagdpavillon) im Arheilger Wald*



Ebenfalls möglich sind Trauungen in den Bezirksverwaltungen Arheilgen (Rathausstraße 1), Eberstadt (Oberstraße 11) und Wixhausen (Falltorstraße 11) für die Bewohner dieser Stadtteile.

Die Anmeldung der Eheschließung erfolgt grundsätzlich – unabhängig vom Eheschließungsgebäude – bei Wohnsitz in Darmstadt oder im Ausland beim Standesamt im Alten Rathaus.